



JEMEC

Driving machines for better

目录



- 公司简介
- 产品介绍
- 工程与服务解决方案
- 业绩照片
- 联系方式

公司简介



捷美达是一家在超过16个国家开展业务的工程公司。业务包括电机传动产品及工程成套服务。在电机传动产品中，可生产提供15MW以下的各类高低压电机与变频器，在工程上可以为市政、造纸、矿业、金属、纺织、水泥等行业提供丰富的工程自动化解决方案。

公司简介--JEMEC 的能力

- 各类电机与变频器，最大15MW
- 一站式提供各类传动产品
- 工程总包
- 紧贴客户需求



公司简介--JEMEC 全球业务



01

产品出口

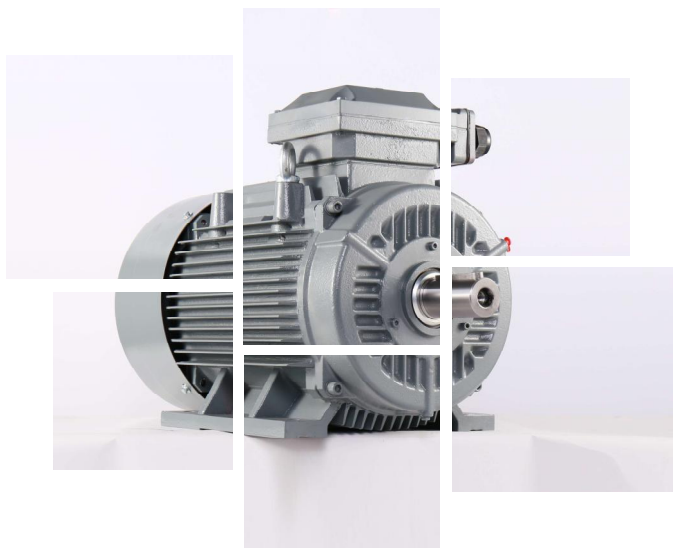
超过16个国家

02

不同国家

超过60个稳定客户

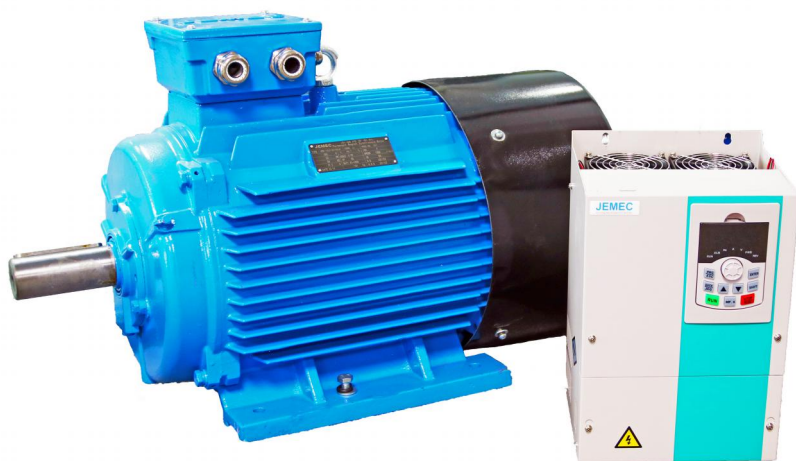
产品介绍-JEM 系列 IE3,IE4 低压电机



JEM 系列 IE3,IE4 效率电机, 特点:

- 机座材料: 灰铸铁
- 额定功率: 0.75kw to 500kw (50hz)
- 效率符合 IEC60034-30
- 标准安装方式: IEC 60034-7 IMB3,V1,B35
- 防护等级: IP55, 可选 IP56,IP65,IP66
- 接线盒在顶部
- 绝缘系统, F级绝缘, B级温升
- 冷却方式: IC411 ,IC416

产品介绍-JPM 系列低压永磁同步电机



JPM 系列永磁同步电机，特点：

- 机座材料: 灰铸铁
- 额定功率: 0.75kw to 315kw
- 效率符合 IEC60034-30中的IE5
- 标准安装方式: IEC 60034-7 IMB3,V1,B35
- 防护等级: IP55, 可选 IP56,IP65,IP66
- 接线盒在顶部或侧面
- 绝缘系统, F级绝缘, B级温升
- 冷却方式: IC411 ,IC416

产品介绍-特殊定制电机



- PQ3 系列铝壳电机，最大功率9.2kW

- PZ6 系列铸铁电机，最大功率75kW

- 开关磁阻电机

- 摆渡车用铝壳永磁电机

产品介绍-MS1 系列高压电机



- 标准: 符合IEC60034标准
- 额定功率及电压: 最大功率 1800kW; 最高电压11KV
- 极数 :2P,4P,6P,8P,10P,12P
- 防护等级: TEFC, IP55,IP65,
- 中心高: 355, 400 , 450mm ,500mm,560mm
- 安装方式: IMB3 – 卧式 & IMV1 – 立式
- 绝缘系统: “F” 级 VPI 真空浸漆
- 温升等级: “B” 级.
- 转子设计: 铜条转子

产品介绍--MS2 系列高压电机



- 标准: 符合IEC60034标准
- 额定功率及电压: 最大功率 15MW; 最高电压11KV
- 极数 :2P,4P,6P,8P,10P,12P
- 防护等级: CACA, IP23, IP24, IP55,IP65,
- 中心高: 355-1000mm
- 安装方式: IMB3 – 卧式 & IMV1 – 立式
- 绝缘系统: “F” 级 VPI 真空浸漆
- 温升等级: “B” 级.
- 转子设计: 铜条转子

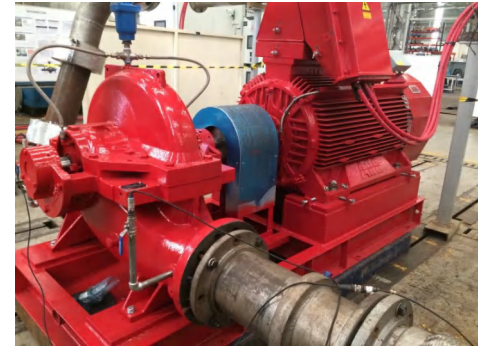
工程解决方案



- 电动机
- 变频器
- 电气化
- 工厂项目
- 自动化
- 服务

业绩照片

- 产品： 250kw 6.6kv 电机及控制柜
- 项目地点:Pangkalan susu
- 应用： 电厂消防泵
- 项目内容 :电机， 控制柜及安装调试



业绩照片

- 项目地点：印度尼西亚新建采矿项目
- 产品：低压电机，450kw 400V 355FR, H 级
IP66, C5等级喷漆
- 供货电机、变频器，安装与调试



业绩照片



- 提供产品：加大接线盒低压电机
- 地点：越南HCMC三星电子厂

业绩照片

- 地点：越南糖厂
- 提供产品：粉碎机用滑环电机
- 提供产品：滚筒用紧凑型低压电机



业绩照片

- 地点：江苏某市政自来水厂
- 立式高压电机
- 高压变频器
- 智能数字监控系统



联系方式

总部：
江苏淮安通源路12号海创空间大厦1102室
电话: 0086 517 80969998
zhangtao@jemec.com.cn
www.jemec.com.cn

工厂与仓库
江苏淮安钱江路275号
Tel: 0086 517 80969995

